

UWAGI:

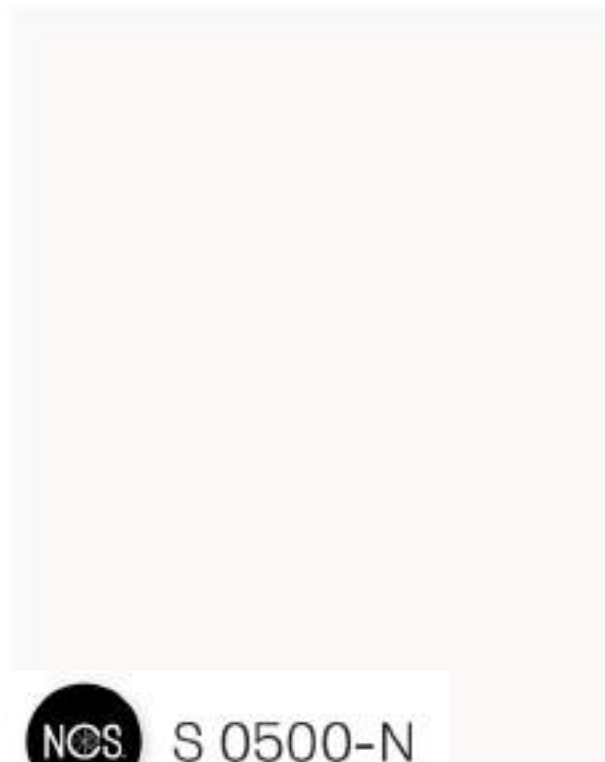
KOLORY Z EKRANU / WYDRUK / RÓŻNIĄ SIĘ OD RZECZYWISTEGO PRODUKTU. NALEŻY ZAMÓWIĆ PRÓBKĘ, ABY UPEWNIĆ SIĘ, ŻE KOLOR JEST POPRAWNY.
WSKAZANE MATERIAŁY MAJĄ CHARAKTER PRZYBLĄDOWY, A ICH ZAWARTĘ W KONCEPCJI OKREŚLENIE MA CELU PRZEDSTAWIENIE OCZEKIWANYCH MINIMALNYCH PARAMETRÓW TECHNICZNYCH, JAKOŚCIOWYCH LUB FUNKCJONALNYCH.
ZASTOSOWANIE EWENTUALNYCH RÓŻNIAŃ RÓWNOWAŻNYCH, O PARAMETRACH WSKAZANYCH LUB LEPSZYCH, NIE MOŻE ZMIENIAĆ PRZYJĘTYCH ZAŁOŻEŃ KONCEPCYJNYCH.

01

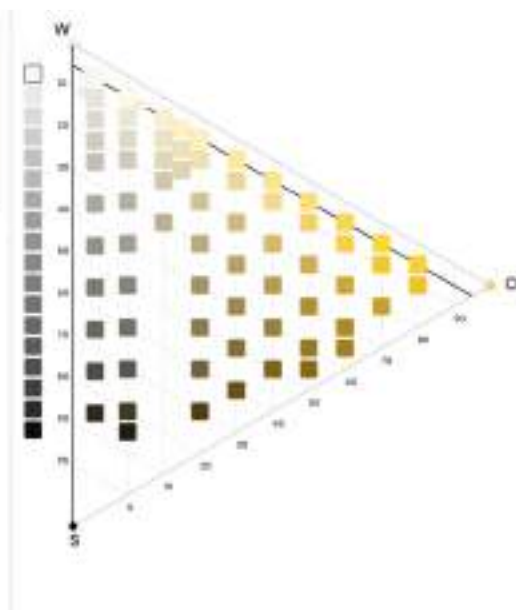
Wymalowania wewnętrzne - ściany, sufit

NCS S 0500-N

<https://ncscolour.com/en-eu/products/s-0500-n>



S 0500-N



UWAGI:

KOLORY Z EKRANU / WYDRUKU / RÓŻNIA SIĘ OD PRZECZYWISTEGO PRODUKTU. NALEŻY ZAMÓWIĆ PRÓBKĘ, ABY UPEWNIĆ SIĘ, ŻE KOLOR JEST POPRAWNY. WSKAZANE MATERIAŁY MAJĄ CHARAKTER PRZYKŁADOWY, A ICH ZAWARTĘ W KONCEPCJI OKREŚLENIE MA NA CELU PRZEDSTAWIENIE OCZEKIWANYCH MINIMALNYCH PARAMETRÓW TECHNICZNYCH, JAKOŚCIOWYCH LUB FUNKCYJONALNYCH. ZASTOSOWANIE EWENTUALNYCH RÓŻNIAŃ RÓWNOWAŻNYCH, O PARAMETRACH WSKAZANYCH LUB LEPSZYCH, NIE MOŻE ZMIENIAĆ PRZYJĘTYCH ZAŁOŻEŃ KONCEPCYJNYCH.

Tynk dekoracyjny strukturalny Metropolis texture design wzór STRIATO, farba matowa kolor NCS S 0603-G80Y

https://www.metropolis-ivas.com/termok8_design_finishes/streaked_4/

<https://ncscolour.com/products/s-0603-g80y>



texture design **striato**



UWAGI:

KOLORY Z EKRANU / WYDRUK / RÓŻNIA SIĘ OD RZECZYWISTEGO PRODUKTU. NALEŻY ZAMÓWIĆ PRÓBKĘ, ABY UPEWNIĆ SIĘ, ŻE KOLOR JEST POPRAWNY.
WSKAZANE MATERIAŁY MAJĄ CHARAKTER PRZYKŁADOWY, A ICH ZAWARTĘ W KONCEPCJI OKREŚLENIE MA NA CELU PRZEDSTAWIENIE OCZEKIWANYCH MINIMALNYCH PARAMETRÓW TECHNICZNYCH, JAKOŚCIOWYCH LUB FUNKCYJONALNYCH.
ZASTOSOWANIE EWENTUALNYCH RÓŻNIAŃ RÓWNOWAŻNYCH, O PARAMETRACH WSKAZANYCH LUB LEPSZYCH, NIE MOŻE ZMIENIAĆ PRZYJĘTYCH ZAŁOŻEŃ KONCEPCYJNYCH.

System ścian i drzwi przeszkłonych MB-Harmony OFFICE ALUPROF kolor anoda

<https://aluprof.com/produkt/mb-harmony-office#wizualizacja>

MB-HARMONY

SPECYFIKACJA	MB-HARMONY OFFICE
Zakres składowi	ESG 10, ESG 12, VSG 65 L, VSG 65 B, VSG 65 L, VSG 65 L, VSG 65 L, VSG 65 L z folią akustyczną, VSG 65 L z folią przeciwsłoneczną
Isolacyjność akustyczna	$R_{w, max}$ 30 dB / $R_{w, max}$ 38 dB
Wodociągła szczelność	100
Kategorie przemieszczeń	A, B, C1, C2, D1
Wsporność	1200 / 1600 mm ²
Wymiary	anoda, izolacja z pakietu 240, pakiet z pakietu 240, pakiet z pakietu 240, pakiet z pakietu 240



ALUPROF
ALUMINIUM SYSTEMS



NAJWAŻNIEJSZE CECHY

- lekkość konstrukcyjna kształowników - tylko 31 mm wysokości
- całość systemu oparta na kilku elementach bazowych
- zredukowana do minimum liczba łączników i akcesoriów
- prostota montażu oraz prefabrykacji (bezpośrednio na budowie)
- unikalny panel instalacyjny na bazie profili bazowych
- brak potrzeby stosowania spoin akrylowych przy ścianach
- montaż okuć i akcesoriów w większości nie wymaga obróbki - zostały ograniczone do zaledwie kilku przypadków
- obróbki wykonywane przy użyciu przenośnych narzędzi
- ukryte uszczelki przyszybowe wprowadzane przed montażem profili
- potwierdzona badaniami stabilność i nieawodność konstrukcji
- drzwi ramowe ze skrzydłami 35 i 45 mm ze skłenieniem pojedynczym (5-13 mm) oraz zespolonym (25-35 mm)
- uniwersalna ościeżnica do wszystkich typów drzwi

Drzwi wewnętrzne bezprzylgowe pełne

Ościeżnica regulowana, okleina naturalna orzech czeczot, wybarwienie ciemny brąz, lakier matowy; panel górny/boczny; podcięcie wentylacyjne; klamka/gałka ruchoma złoto szczotkowane/satyna; kontrola dostępu wg wytycznych branżowych
Wysokość drzwi 220 cm + panel górny do wys. pom.



Płytki gresowe rektyfikowane
Florim Walks/1.0 White soft R9 40x80 cm gr. 9 mm
<https://www.florim.com/en/products/all-collections/walks10/white-3>

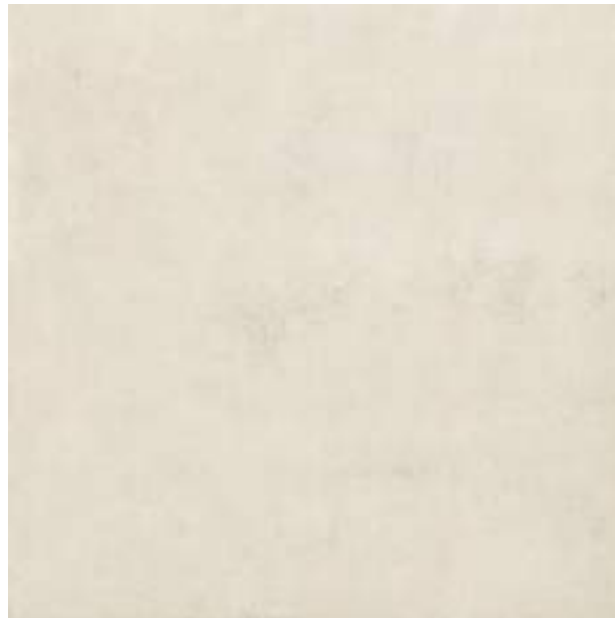


UWAGI:

KOLORY Z EKRANU / WYDRUK / RÓŻNIA SIĘ OD PZECZYWISTEGO PRODUKTU. NALEŻY ZAMÓWIĆ PRÓBKĘ, ABY UPEWNIĆ SIĘ, ŻE KOLOR JEST POPRAWNY.
WSKAZANE MATERIAŁY MAJĄ CHARAKTER PRZYKŁADOWY, A ICH ZAWARTĘ W KONCEPCJI OKREŚLENIE MA NA CELU PRZEDSTAWIENIE OCZEKIWANYCH MINIMALNYCH PARAMETRÓW TECHNICZNYCH, JAKOŚCIOWYCH LUB FUNKCJONALNYCH.
ZASTOSOWANIE EWENTUALNYCH RÓŻNIAŃ RÓWNOWAŻNYCH, O PARAMETRACH WSKAZANYCH LUB LEPSZYCH, NIE MOŻE ZMIENIAĆ PRZYJĘTYCH ZAŁOŻEŃ KONCEPCYJNYCH.

Płytki gresowe rektyfikowane
FIANDRE Balance/Balance Ivory naturale R10 (A+B)
60x60 cm gr. 8 mm

<https://www.granitifiandre.com/porcelain-slab/balance/balance-ivory>



Płytki gresowe rektyfikowane
Florim Walks/1.0 White naturale R11 60x120 cm gr. 9 mm
<https://www.florim.com/en/products/all-collections/walks10/white-3>



UWAGI:
KOLORY Z EKRANU / WYDRUK / RÓŻNIA SIĘ OD RZECZYWISTEGO PRODUKTU. NALEŻY ZAMÓWIĆ PRÓBKĘ, ABY UPEWNIĆ SIĘ, ŻE KOLOR JEST POPRAWNY.
WSKAZANE MATERIAŁY MAJĄ CHARAKTER PRZYKŁADOWY, A ICH ZAWARTĘ W KONCEPCJI OKREŚLENIE MA NA CELU PRZEDSTAWIENIE OCZEKIWANYCH MINIMALNYCH PARAMETRÓW TECHNICZNYCH, JAKOŚCIOWYCH LUB FUNKCYJONALNYCH.
ZASTOSOWANIE EWENTUALNYCH RÓŻNIC WSKAZANYCH LUB LEPSZYCH, O PARAMETRACH WSKAZANYCH LUB LEPSZYCH, NIE MOŻE ZMIENIAĆ PRZYJĘTYCH ZAŁOŻEŃ KONCEPCYJNYCH.

Deska ceramiczna Florim Wooden Tile Walnut 20x120 cm R11 (A+B)

<https://www.florim.com/it/prodotti/tutte-le-collezioni/wooden-tile/wooden-brown>



UWAGI:

KOLORY Z EKRANU / WYDRUK / RÓŻNIA SIĘ OD RZECZYWISTEGO PRODUKTU. NALEŻY ZAMÓWIĆ PRÓBKĘ, ABY UPEWNIĆ SIĘ, ŻE KOLOR JEST POPRAWNY.
WSKAZANE MATERIAŁY MAJĄ CHARAKTER PRZYKŁADOWY, A ICH ZAWARTĘ W KONSEPCJI OKREŚLENIE MA NA CELU PRZEDSTAWIENIE OCZEKIWANYCH MINIMALNYCH PARAMETRÓW TECHNICZNYCH, JAKOŚCIOWYCH LUB FUNKCYJONALNYCH.
ZASTOSOWANIE EWENTUALNYCH RÓŻNIAŃ RÓWNOWAŻNYCH, O PARAMETRACH WSKAZANYCH LUB LEPSZYCH, NIE MOŻE ZMIENIAĆ PRZYJĘTYCH ZAŁOŻEŃ KONSEPCYJNYCH.

Płyta gresowa rektyfikowana wielkoformatowa
Florim Eccentric Luxe MINT 120x280 cm 6 mm glossy
<https://www.florim.com/en/products/all-collections/eccentric-luxe/mint>

UWAGI:
KOLORY Z EKRANU / WYDRUK / RÓŻNIA SIĘ OD RZECZYWISTEGO PRODUKTU. NALEŻY ZAMÓWIĆ PRÓBKĘ, ABY UPEWNIĆ SIĘ, ŻE KOLOR JEST POPRAWNY.
WSKAZANE MATERIAŁY MAJĄ CHARAKTER PRZYKŁADOWY, A ICH ZAWARTĘ W KONSEPCJI OKREŚLENIE MA NA CELU PRZEDSTAWIENIE OCZEKIWANYCH MINIMALNYCH PARAMETRÓW TECHNICZNYCH, JAKOŚCIOWYCH LUB FUNKCYJNALNYCH.
ZASTOSOWANIE EWENTUALNYCH ROZWIĄZAŃ RÓWNOWAŻNYCH, O PARAMETRACH WSKAZANYCH LUB LEPSZYCH, NIE MOŻE ZMIENIAĆ PRZYJĘTYCH ZAŁOŻEŃ KONSEPCYJNYCH.



Płyta gresowa rektyfikowana wielkoformatowa
FLORIM Marble Calacatta Gold Matte Silk 160x320 6 mm
do wys. pom. (strefa prysznic); do wys. 120 cm (strefa umywalki)

<https://www.florim.com/en/products/all-collections/marble/marble-calacatta-gold-a>



Obudowa słupa

laminat Formica HOMEPAL 451 Alu Brushed Bronzestone SRM;
cokół wys. 8 cm

<https://www.homapal.com/decor/451-alu-brushed-bronzestone-srm/>



Boazeria ścienna ściany łukowej

deska świerk skandynawski klasa A bezsęczny
impregnowany szer. ok. 50-60 mm lub variantowo ok. 100 mm



Oprawa oświetleniowa wpuszczana ścienna profil LED kolor biały
Deltalight Femtoline
FTL35 TR - PROFILE B trimless czarny

<https://deltalight.com/pl/produkty/femtoline/femtoline-35-trimless-profile/ftl35-tr-profile-b-czarny>



OPRAWA TYPU DOWNLIGHT

Trimless, kierowana, kolor całkowicie biały, ϕ =ok.110 mm
DELTALIGHT ENTERO RD-L TRIMLESS

<https://deltalight.com/pl/produkty/entero/entero-rd-l-trimless/entero-rd-l-trimless-92730-fw-calkowicie-bialy>

DELTALIGHT



OPRAWA TYPU DOWNLIGHT

Trimless, kolor biały, fi= ok. 30-40 mm
DELTALIGHT MICROSPY IN TRIMLESS

<https://deltalight.com/pl/produkty/spy/microspy-in-trimless/microspy-in-trimless-92715-w-bialy>

DELTALIGHT



OPRAWA TYPU DOWNLIGHT

Trimless, kolor złoty, fi= ok. 80 mm IP44

DELTA LIGHT DEEP RINGO TRIMLESS LED IP

<https://deltalight.com/pl/produkty/deep-ringo/deep-ringo-trimless-led/deep-ringo-trimless-led-ip-92733-brg-szczotkowane-zloto>

DELTA LIGHT



OPRAWA TYPU DOWNLIGHT

Trimless, kierowana, kolor złoty, fi= ok. 60-80 mm
DELTALIGHT DEEP RINGO TRIMLESS OK LED

<https://deltalight.com/pl/produkty/deep-ringo/deep-ringo-trimless-ok-led/deep-ringo-trimless-ok-led-92733-brg-szczotkowane-zloto>

DELTALIGHT



OPRAWA ZWIESZANA

kolor złoty

DELTALIGHT MICROSPY 39 C

<https://deltalight.com/pl/produkty/spy/microspy-c/microspy-39-c-92745-brg-szczotkowane-zloto>

DELTALIGHT



LADA RECEPCYJNA

Wymiary 320x140x105 cm

Płyta meblowa laminowana laminat Formica HOMEPAL 451 Alu Brushed Bronzestone SRM;

cokół wys. 5 cm

Blat granit Absolut Black gr. 2 cm poler

Podświetlenie LED

<https://www.homapal.com/decor/451-alu-brushed-bronzestone-srm/>



Siedziska / Pufy**BEJOT Point POP 450, POP 900**

tapicerka Valencia Studio Design VL8415 VL6438

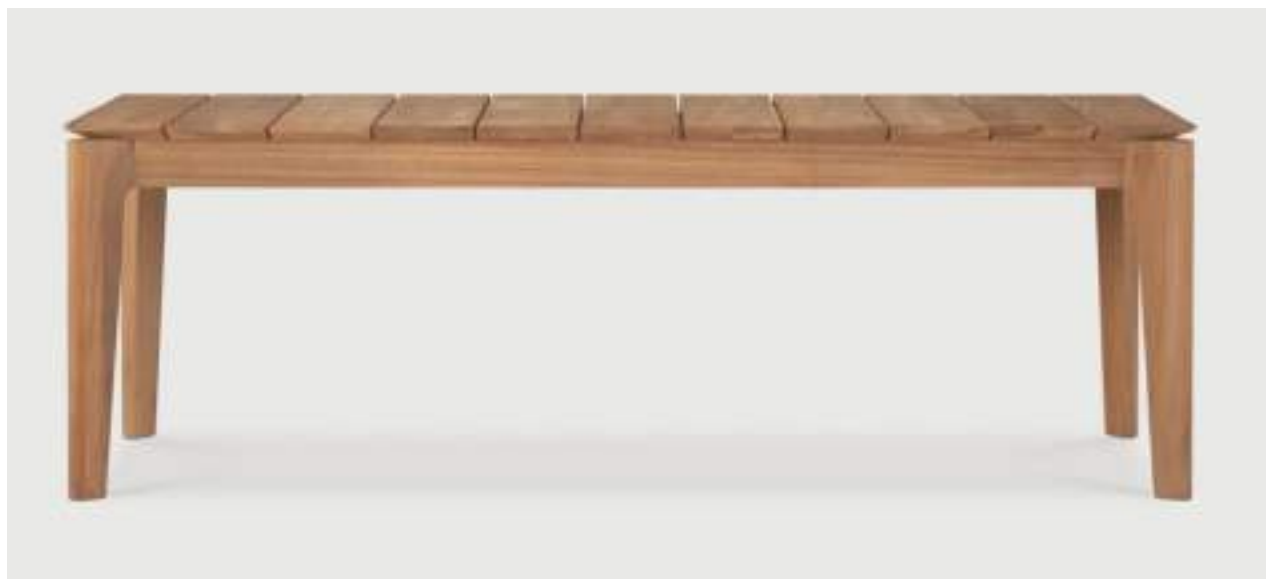
BEJOT Jelly JE C, JE S

tapicerka Valencia Charles CH 045, CH 038

<https://www.bejot.eu/pl/produkt/jelly-sofy-modulowe/model/je-c><https://www.bejot.eu/pl/produkt/point-poufs/model/pop-450><https://www.bejot.eu/pl/produkt/point-poufs/model/pop-900>

Siedziska / Pufy
ŁAWKA z drewna tekowego
Ethnicraft BOK wym. 137x35x46 cm

<https://ethnicraft.com/pl/en/p/10110205/bok-outdoor-bench>



UWAGI:

KOLORY Z EKRANU / WYDRUK / RÓŻNIA SIĘ OD RZECZYWISTEGO PRODUKTU. NALEŻY ZAMÓWIĆ PRÓBKĘ, ABY UPEWNIĆ SIĘ, ŻE KOLOR JEST POPRAWNY. WSKAZANE MATERIAŁY MAJĄ CHARAKTER PRZYKŁADOWY, A ICH ZAWARTĘ W KONCEPCJI OKREŚLENIE MA NA CELU PRZEDSTAWIENIE OCZEKIWANYCH MINIMALNYCH PARAMETRÓW TECHNICZNYCH, JAKOŚCIOWYCH LUB FUNKCJONALNYCH. ZASTOSOWANIE EWENTUALNYCH RÓŻNIAŃ RÓWNOWAŻNYCH, O PARAMETRACH WSKAZANYCH LUB LEPSZYCH, NIE MOŻE ZMIENIAĆ PRZYJĘTYCH ZAŁOŻEŃ KONCEPCYJNYCH.

ŁÓŻKO LEŻANKOWE z regulacją oparcia; drewno tekowe / akacja

<https://ethnicraft.com/pl/en/p/10S10333/jack-outdoor-adjustable-lounger>
<https://www.sklum.com/ie/results?q=aderyn>



KOMORA HIPERBARYCZNA NT2200 wym. 225x110x110 cm

<https://nowe-technologie.pl>

UWAGI:
KOLORY Z EKRANU / WYDRUK / RÓŻNIA SIĘ OD RZECZYWISTEGO PRODUKTU. NALEŻY ZAMÓWIĆ PRÓBKĘ, ABY UPEWNIĆ SIĘ, ŻE KOLOR JEST POPRAWNY.
WSKAZANE MATERIAŁY MAJĄ CHARAKTER PRZYKŁADOWY, A ICH ZAWARTĘ W KONCEPCJI OKREŚLENIE MA NA CELU PRZEDSTAWIENIE OCZEKIWANYCH MINIMALNYCH PARAMETRÓW TECHNICZNYCH, JAKOŚCIOWYCH LUB FUNKCYJNALNYCH.
ZASTOSOWANIE EWENTUALNYCH ROZWIĄZAŃ RÓWNOWAŻNYCH, O PARAMETRACH WSKAZANYCH LUB LEPSZYCH, NIE MOŻE ZMIENIAĆ PRZYJĘTYCH ZAŁOŻEŃ KONCEPCYJNYCH.



System regeneracyjny Hyperice NormaTec Recovery PULSE 2.0 Full Body

<https://newlevelsport.pl/produkt/system-regeneracyjny-normatec-recovery-pulse-2-0-full-body/>



UWAGI:
KOLORY Z EKRANU / WYDRUK / RÓŻNIA SIĘ OD RZECZYWISTEGO PRODUKTU. NALEŻY ZAMÓWIĆ PRÓBKĘ, ABY UPEWNIĆ SIĘ, ŻE KOLOR JEST POPRAWNY.

WSKAZANE MATERIAŁY MAJĄ CHARAKTER PRZYKŁADOWY, A ICH ZAWARTĘ W KONCEPCJI OKREŚLENIE MA NA CELU PRZEDSTAWIENIE OCZEKIWANYCH MINIMALNYCH PARAMETRÓW TECHNICZNYCH, JAKOŚCIOWYCH LUB FUNKCYJONALNYCH. ZASTOSOWANIE EWENTUALNYCH ROZWIĄZAŃ RÓWNOWAŻNYCH, O PARAMETRACH WSKAZANYCH LUB LEPSZYCH, NIE MOŻE ZMIENIAĆ PRZYJĘTYCH ZAŁOŻEŃ KONCEPCYJNYCH.

WANNA DO HYDROMASAŻU

<https://wellispolska.com.pl/sklep/wanny-spa/seria-citylife/firenze-life/>



UWAGI:

KOLORY Z EKRANU / WYDRUK / RÓŻNIA SIĘ OD PZECZYWISTEGO PRODUKTU. NALEŻY ZAMÓWIĆ PRÓBKĘ, ABY UPEWNIĆ SIĘ, ŻE KOLOR JEST POPRAWNY. WSKAZANE MATERIAŁY MAJĄ CHARAKTER PRZYKŁADOWY, A ICH ZAWARTĘ W KONCEPCJI OKREŚLENIE MA NA CELU PRZEDSTAWIENIE OCZEKIWANYCH MINIMALNYCH PARAMETRÓW TECHNICZNYCH, JAKOŚCIOWYCH LUB FUNKCJONALNYCH. ZASTOSOWANIE EWENTUALNYCH ROZWIĄZAŃ RÓWNOWAŻNYCH, O PARAMETRACH WSKAZANYCH LUB LEPSZYCH, NIE MOŻE ZMIENIAĆ PRZYJĘTYCH ZAŁOŻEŃ KONCEPCYJNYCH.

WANNA Z WODĄ LODOWĄ

<https://saunyonline.pl/wanna-do-morsowania-harvia-frosty.html>



UWAGI:

KOLORY Z EKRANU / WYDRUK / RÓŻNIA SIĘ OD PRZECZYWISTEGO PRODUKTU. NALEŻY ZAMÓWIĆ PRÓBKĘ, ABY UPEWNIĆ SIĘ, ŻE KOLOR JEST POPRAWNY.
WSKAZANE MATERIAŁY MAJĄ CHARAKTER PRZYKŁADOWY, A ICH ZAWARTĘ W KONCEPCJI OKREŚLENIE MA NA CELU PRZEDSTAWIENIE OCZEKIWANYCH MINIMALNYCH PARAMETRÓW TECHNICZNYCH, JAKOŚCIOWYCH LUB FUNKCYJNALNYCH.
ZASTOSOWANIE EWENTUALNYCH RÓŻNIAŃ RÓWNOWAŻNYCH, O PARAMETRACH WSKAZANYCH LUB LEPSZYCH, NIE MOŻE ZMIENIAĆ PRZYJĘTYCH ZAŁOŻEŃ KONCEPCYJNYCH.

MISKA WC WISZĄCA KARTELL LAUFEN

Bezkolnierzowa, ciche splukiwanie, deska wolnoopadająca, stelaż z uruchamianiem bezdotykowym; kolor 400 biały LCC

<https://www.laufen.pl/produkty/miska-wc-podwieszana-silent-flush-rimless-H821331...0001?sku=H8213314000001>



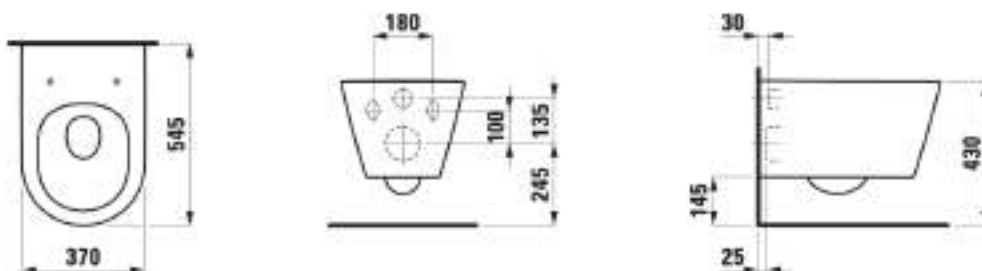
TECHNICAL DATA

Order no.	e2133.1
Certified to	EN 997, EN 33
Specification	Silent flush (Vortex Flushing Technology) rimless Washdown for min. 5/3-l-flush
Weight	21,0 kg
Accessories excl.	Seat and cover, order no. e9133.2 Seat and cover with automatic lowering system, order no. e9133.3
Mounting acc. incl.	Laufen EasyFit 2.0 system M12, order no. e9382.7 Antirise set, order no. e9269.7
Mounting acc. excl.	Stone screw fastening kit M12
Colours	see colour table

SPECIFICATION TEXT

Wallhung WC rimless washdown, silent flush Kartell • LAUFEN
sanitary ceramic, for concealed cistern
EN 997, EN 33, min. 5/3-l-flush, dimensions 370 x 545 x 340 mm
concealed trap, concealed fixation
Special feature: rimless, silent flush (Vortex Flushing Technology),
concealed surfaces directing water are fully glazed throughout,
vacuum checked
Further options / accessories: Surface refinement LCC (only white),
WC seat and cover, e9133.2, WC seat and cover with automatic
lowering e9133.3
Order no. e2133.1

TECHNICAL DRAWINGS / S 1 : 20



LAUFEN

UMYWALKA CERAMICZNA Z SZUFLADĄ

Blat z umywalką - wymiary 120x50x15 cm, płyta gresowa rektyfikowana z podkładem z włókna szklanego

FLORIM Marble Calacatta Gold Matte Silk

<https://www.florim.com/en/products/all-collections/marble/marble-calacatta-gold-a>

Szuflada podblatowa wymiary 120x50x30 cm

Laminat HPL PFLEIDERER CALETTA R30157

<https://www.pfleiderer.com/pl-pl/produkty/dekory/szczegoly/r30157>

TRES STUDY Bateria umywalkowa jednouchwytowa stojąca/ścienna

<https://www.tresgriferia.com/study-colors-bateria-jednouchwytowa-umywalkowa-26290301om>

<https://www.tresgriferia.com/study-element-naścienny-do-podtynkowego-korpusu-baterii-umywalkowej-26230022om>

UWAGI:
KOLORY Z EKRANU / WYDRUK / RÓŻNIA SIĘ OD RZECZYWISTEGO PRODUKTU. NALEŻY ZAMÓWIĆ PRÓBKĘ, ABY UPEWNIĆ SIĘ, ŻE KOLOR JEST POPRAWNY.
WSKAZANE MATERIAŁY MAJĄ CHARAKTER PRZYKŁADOWY, A ICH ZAWARTĘ W KONCEPCJI OKREŚLENIE MA NA CELU PRZEDSTAWIENIE OCZEKIWANYCH MINIMALNYCH PARAMETRÓW TECHNICZNYCH, JAKOŚCIOWYCH LUB FUNKCYJNALNYCH.
ZASTOSOWANIE EWENTUALNYCH RÓŻNIAŃ RÓWNOWAŻNYCH, O PARAMETRACH WSKAZANYCH LUB LEPSZYCH, NIE MOŻE ZMIENIAĆ PRZYJĘTYCH ZAŁOŻEŃ KONCEPCYJNYCH.



KABINA PRYSZNICOWA

Wymiary niestandardowe, szkło częściowo satynowe, gr. 8 mm

<https://www.radaway.pl/na-miare/>

<https://www.radaway.pl/kategoria/essenza-8-kdj/>



UWAGI:

KOLORY Z EKRANU / WYDRUK / RÓŻNIA SIĘ OD RZECZYWISTEGO PRODUKTU. NALEŻY ZAMÓWIĆ PRÓBKĘ, ABY UPEWNIĆ SIĘ, ŻE KOLOR JEST POPRAWNY. WSKAZANE MATERIAŁY MAJĄ CHARAKTER PRZYKŁADOWY, A ICH ZAWARTĘ W KONCEPCJI OKREŚLENIE MA NA CELU PRZEDSTAWIENIE OCZEKIWANYCH MINIMALNYCH PARAMETRÓW TECHNICZNYCH, JAKOŚCIOWYCH LUB FUNKCYJONALNYCH. ZASTOSOWANIE EWENTUALNYCH ROZWIĄZAŃ RÓWNOWAŻNYCH, O PARAMETRACH WSKAZANYCH LUB LEPSZYCH, NIE MOŻE ZMIENIAĆ PRZYJĘTYCH ZAŁOŻEŃ KONCEPCYJNYCH.

Brodzik prysznicowy Radaway Kyntos lub Duravit Sustano

na miarę - wym. niestandardowe, wpuszczany w podłogę, konglomerat marmurowy,
kolor biały/biały satynowy mat

<https://www.radaway.pl/na-miare/brodziki-na-miare/>

<https://www.duravit.pl/produkty/serie/sustano.pl-pl.html>



ZESTAW PPARYSZNICOWY

kolor złoto matowe, termostat, deszczownica

TRES Over-wall Zestaw prysznicowy z baterią termostaticzną

<https://www.tresgriferia.com/over-wall-zestaw-baterii-termostaticznej-naściennej-2-drożnej-prysznicowej-19039302om>

